

つむぎ落合

放課後等デイサービス・日中一時支援



～私たちのおもい～

つむぎ落合は、子ども自身が達成感や満足感を感じることができるよう、ご家庭や子どもを取り巻く関係機関と協働し、子どもさんの育ちとご家庭の子育てを応援します。

そのために、ひとりの子どもの得意なこと、好きなことを尊重しながら、意欲的に課題や学習に参加できることを大切にしていきます。

〒 716-0061

高梁市落合町阿部1996-2

TEL : 0866-56-1122

FAX : 0866-55-5701

Mail : ochiai@tumugiokayama.com

ホームページ <http://tumugiokayama.com/>



《放課後等デイサービス》

小学生～高校生のお子様を対象となります

つむぎ落合の「放課後等デイサービス」は次のような3つのサービスがあります。
お子様の状況に合わせてご利用いただけます。

フリースペース つむぎ
月曜日～金曜日 9:00～13:00



発達になんらかの支援が必要なお子様で、現在学校への登校渋りがあったりまたは、登校できなかつたりして自宅で過ごしているお子様を対象としています。

認知発達や社会的スキルの向上、自宅以外にも安心して過ごせる居場所づくりを目指します。

スケジュール

9:00～ 10:00	来所 *または自宅までお迎えに行くことも出来ます。ご相談下さい♪
10:00～	個別の課題や活動に取り組みます。 *個別に応じて時間帯も調整できます。ご相談下さい。
12:30～	昼食(お弁当持参) *給食弁当¥300の注文もできます。ご相談ください
13:00～ 13:30	お迎え *または自宅までお送りすることもできます。ご相談下さい♪



放課後つむぎクラブ
月曜日～金曜日
11:00～18:00



放課後に来所していただき、個別のねらいに沿って活動に取り組めます。

宿題にも取り組めます。ご家庭と同様の流れにすることで、学習に取り組む姿勢づくりを整えます。また、様々な楽しめる遊びを通して、遊びの幅を広げたり、他者とうまく関わっていったりする方法を学んでいきます。

スケジュール

14:00～	来所 *または日中一時支援のご利用により、所属機関までお迎えに行くことも出来ます。ご相談下さい♪ 来所後順次、 宿題や個別活動 (先生と一緒に勉強、1人でお勉強) プレイエリアで(遊びを中心としたSST支援)
17:00～ 18:00	お迎え *時間帯は時間差になります。 必要に応じて個別にお知らせします。

※長期休みなどについては、日中一時支援を併用することで午前中からの受け入れが可能です。

放課後デイサービスの主な活動内容

個別活動	認知発達の向上やコミュニケーション能力の向上をねらい、先生と一緒に(あるいは一人で)課題や活動に取り組めます。
余暇活動	将来の自立に向けて日常生活を送る上で必要な力の獲得を目指します。 ※買い物活動、季節ならではの活動、公共機関の利用など
宿題の支援	基礎的・基本的な学力を身につけること、目標をもって学習に取り組む姿勢を整えることを目指します。
プレイエリア活動	プレイエリアでの遊びを通して、興味・関心の幅を広げていくことや、円滑な人間関係を築く方法を学ぶことを目指します。

つむぎサークル

毎週土曜日 9:00~15:00

※つむぎサークルの利用をご希望の方は、
つむぎ高粱とのご契約が必要となります。



週末は、余暇活動や集団活動を中心に活動しています。

将来の自立に向け、ライフスキルやソーシャルスキルの獲得を目指します。

“ライフスキル：社会生活を送っていくうえで必要な、様々な技術のこと”

“ソーシャルスキル：対人関係や集団行動を上手に営むための技術のこと”

スケジュール

日中一時支援の利用により8:00~の受け入れが可能です。 ご相談下さい♪	
9:00~	来所 ※朝のお迎便をご利用いただけます。
9:15~	事前学習など
9:30~	余暇活動 ※外出活動、公共機関の利用、クッキング、季節ならではの活動等 ※活動内容は、その都度つむぎ通信にてお知らせします
12:30~	昼食（給食弁当¥300の注文も出来ます。ご相談下さい）
13:00	余暇活動 ワーク（振り返りタイム）
14:00~	お迎え（14:00~14:30の間にお越しください）
ここからは日中一時支援の時間帯になります （別途料金がかかります）	
15:00~ 17:30まで	プレイエリア遊び、公園遊びなど

○朝のお迎えサービスについて 川上便・有漢便を運行しています

	川上便停留所
8:25	絵ぶた館
8:30	ふるさとプラザ
8:37	元成羽地域局駐車場
8:44	ザグザグ落合店
8:50	つむぎ高粱



	有漢便停留所
8:20	有漢地域局
8:27	巨瀬地域市民センター
8:42	川面地域市民センター
8:50	木野山駅
9:00	つむぎ高粱

《 保育所等訪問支援 》

つむぎの訪問支援員がお子さまの所属機関を訪問します。

お子さまの困った行動の背景にある課題を明らかにして手だてを整理したり、一人ひとりの特徴に配慮する点を整理したりしながら、集団生活に上手く適応できるように、所属機関の先生と協力・連携して支援を実施します。



月曜日～金曜日 随時

お子さまが所属機関(幼稚園、保育園、こども園、学校、学童保育)に通われている時間帯です。

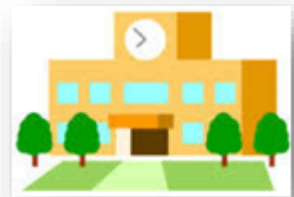
訪問までのスケジュール

①所属機関と日程の調整をします。

②保護者の方に決定日時をメールにてお知らせします。

※訪問に関して、何かご要望がありましたら、お知らせ下さい。

当日	保育所等訪問実施（各所属機関へ出向きます）
訪問より 1週間以内	<ul style="list-style-type: none">・電話や来所時に訪問時のお子さまの様子をお知らせします。・訪問記録表を作成し、お渡しします。

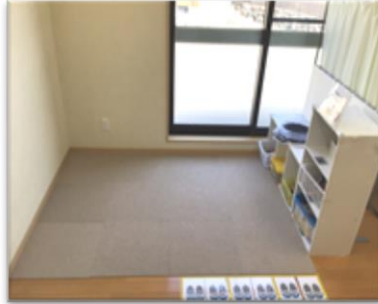


利用をご希望の方は、「保育所等訪問支援ふわり」とのご契約が必要となります。

お部屋の紹介



放課後等デイサービス
～プレイエリア～



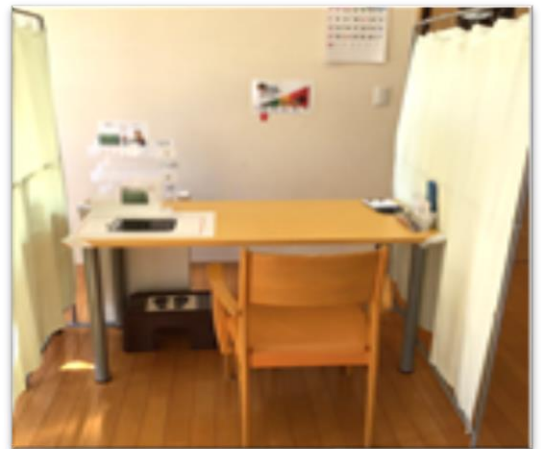
玩具や、ミニゲームなど、多種多様にあります。玩具は定期的に変わりますよ！！
個別に遊べる場所も設定しています♪

～設定遊びエリア～



お友達と一緒に設定活動に取り組みます。楽しいルールのある遊びが盛りだくさんです。

～先生と一緒に勉強エリア～



1人ひとりのお子様のねらいに沿って、先生と一緒に勉強に取り組みます。

相談支援は随時行っています

困りごとやご要望などがありましたら、お気軽にご相談下さい。
一緒に問題を整理しながら、必要な支援を考えていきましょう。
(家庭連携支援・関係機関連携支援・事業所内相談支援など)



- 営業日 月曜日～金曜日
※土日曜日、祝日、お盆、年末年始はお休みです。
- 営業時間 9:00～18:00
※長期休み期間は、8:00ー営業しています。
- 支援実施地域 高梁市、吉備中央町、新見市、総社市
- 事業内容 放課後等デイサービス・日中一時支援事業
- 利用にあたって
発達のなんらかの遅れやかたよりが気になる子どもや障害のあるお子様で、乳幼児健診・児童相談所・保健所・医療機関等で療育の必要性を認められ、市町村から受給者証を交付されているお子様が対象となります。
- 利用料 国が定めるサービス料金表の額に沿い、ご請求いたします。
※ご家庭毎に市町村が上限額を定めております。
- 実費 余暇活動の費用・視覚教材のコピー代（ご要望の場合等）

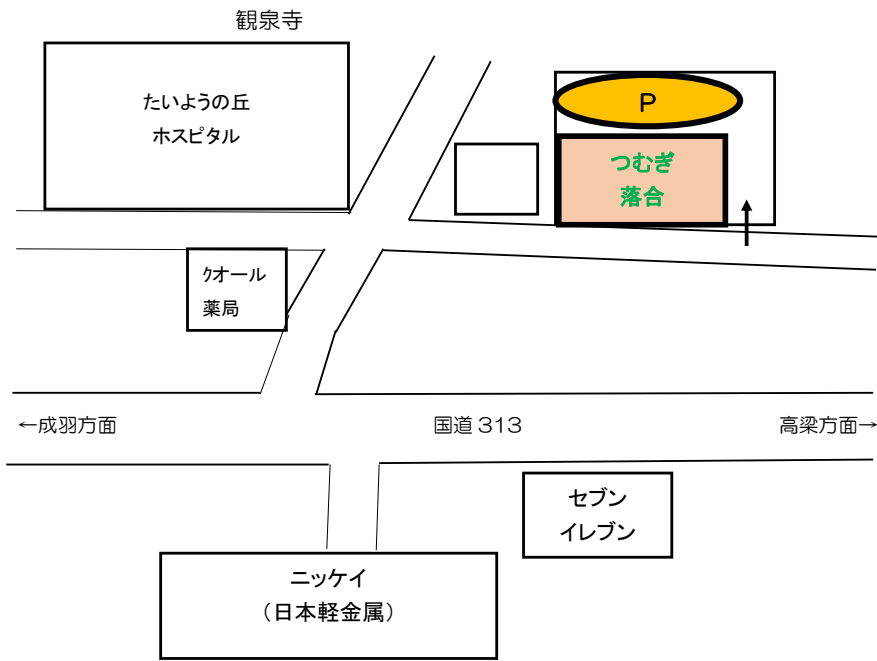
当法人には相談機関もあります

発達・相談支援センターつむぎ

お子様の発達や育児について、不安や悩みなどの相談に応じます。保護者の方と一緒に問題を捉え、問題の解決に向けて支援します。また、福祉サービスの利用にあたり支援計画の作成も行っています。（相談支援は無料です）

TEL 0866-55-5600

つむぎ落合の周辺地図



～お問い合わせ・ご相談・見学等は随時受け付けております～
お子様のことで気になることや不安なことがございましたら、お気軽にお電話下さい。

つむぎ落合

☎ 0866-56-1122

facebook



ぜひ「いいね」をお願いします！！

つむぎの支援の様子や研修のご案内、などをお届けしています。



(特非)発達支援ネットワークつむぎR3.8.3～